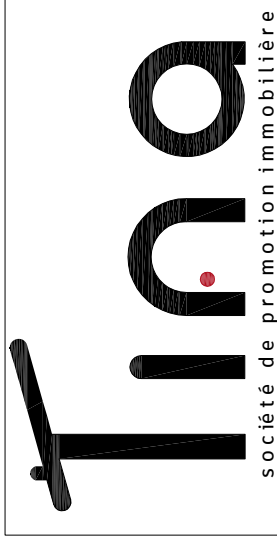


RESIDENCE

MANDARIN



APPARTEMENT : D 1 - 4 S+2

NIVEAU : R+1

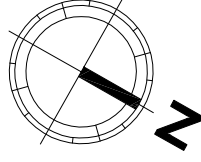
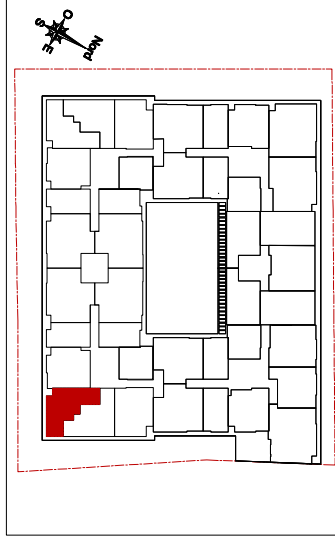
TYPE : S+2

### TABLEAU DES SURFACES

Surfaces hors oeuvres 72 m<sup>2</sup>

Surfaces Total 84.2 m<sup>2</sup>

Surfaces terrasse découverte ..



Les plans préliminaire sujet à changements. La superficie hors oeuvres des logement inclut celle des balcons et/ou terrasses couverts  
La superficie et les dimensions des plans de vente son approximatives et peuvent varier.  
L'aménagement proposé peut varier selon la position des fenêtres et des portes des balcons. Les rebambées des plafonds sont  
sujettes à changements.

ATELIER A B ARCHITECTURE  
ARCHITECTE : BILEL AYADI



RÉSIDENCE SANA BUSINESS CENTER , 1 ÈR ETAGE N° A 4  
CENTRE URBAIN NORD ,TUNIS  
TEL : 71 9 48 434 / FAX : 71 9 48 449/ MOBILE 22 6 95 6 99

E-MAIL : ayad.bilel.archi@gmail.com

2025